



Karlsruher Institut für Technologie (KIT)

Sehr geehrter Herr
Dr.-Ing. Azad Emin (PERSÖNLICH)

Auswertungsbericht Profilfachevaluation an die Profilfachverantwortlichen

Sehr geehrter Herr Dr.-Ing. Emin,

mit diesem Schreiben erhalten Sie die Ergebnisse der automatisierten Auswertung Ihres Profilfachs „Projektarbeit im Profilfach Lebensmitteltechnologie“.

Die Auswertung zu Ihrem Profilfach gliedert sich in folgende Abschnitte:

Zu Beginn der Auswertung werden die Ergebnisse der Befragung in Form von Häufigkeitstabellen dargestellt. Bei allen Fragen wird die Anzahl der abgegebenen Antworten (n) angezeigt. Bei den 5er-Skalafragen finden Sie zusätzlich neben dem Histogramm den Mittelwert (mw) und die Standardabweichung (s) der jeweiligen Frage. Im vorletzten Teil werden sämtliche 5er-Skalenfragen in einem Profilliniendiagramm abgebildet. Zuletzt sind die Antworten zu den offenen Fragen aufgelistet.

Mit freundlichen Grüßen,
Ihr Evaluationsteam

Dr.-Ing. Azad Emin

Projektarbeit im Profilmfach Lebensmitteltechnologie (22232)
Erfasste Fragebögen = 19

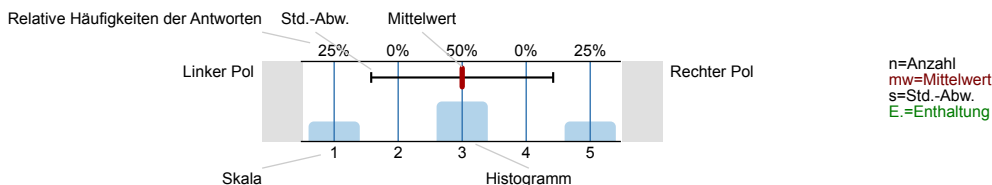


Periode: **WS 17/18**

Auswertungsteil der geschlossenen Fragen

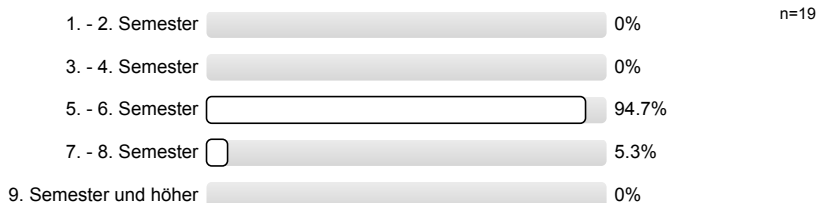
Legende

Frage-
text



1. Angaben zur Person und Profilmfachwahl

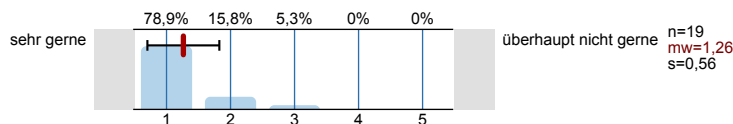
1.1) In welchem Fachsemester befinden Sie sich aktuell?



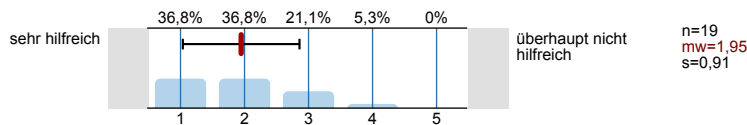
1.2) Was ist Ihr aktueller Studiengang?



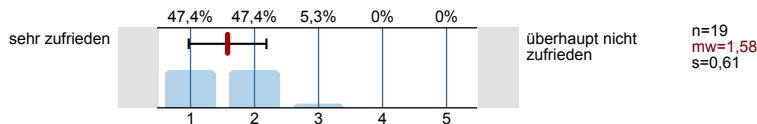
1.3) Wie gerne besuchen Sie die Veranstaltungen Ihres Profilmfachs?



1.4) Wie hilfreich waren die Vorabinformationen zu den Profilmfächern?



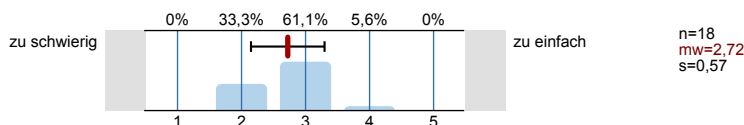
1.5) Wie zufrieden waren Sie mit der Auswahl an angebotenen Profilmfächern?



2. Profilmfachbewertung

Wie bewerten Sie Ihr Profilmfach hinsichtlich folgender Aspekte?

2.1) Schwierigkeitsgrad der Inhalte

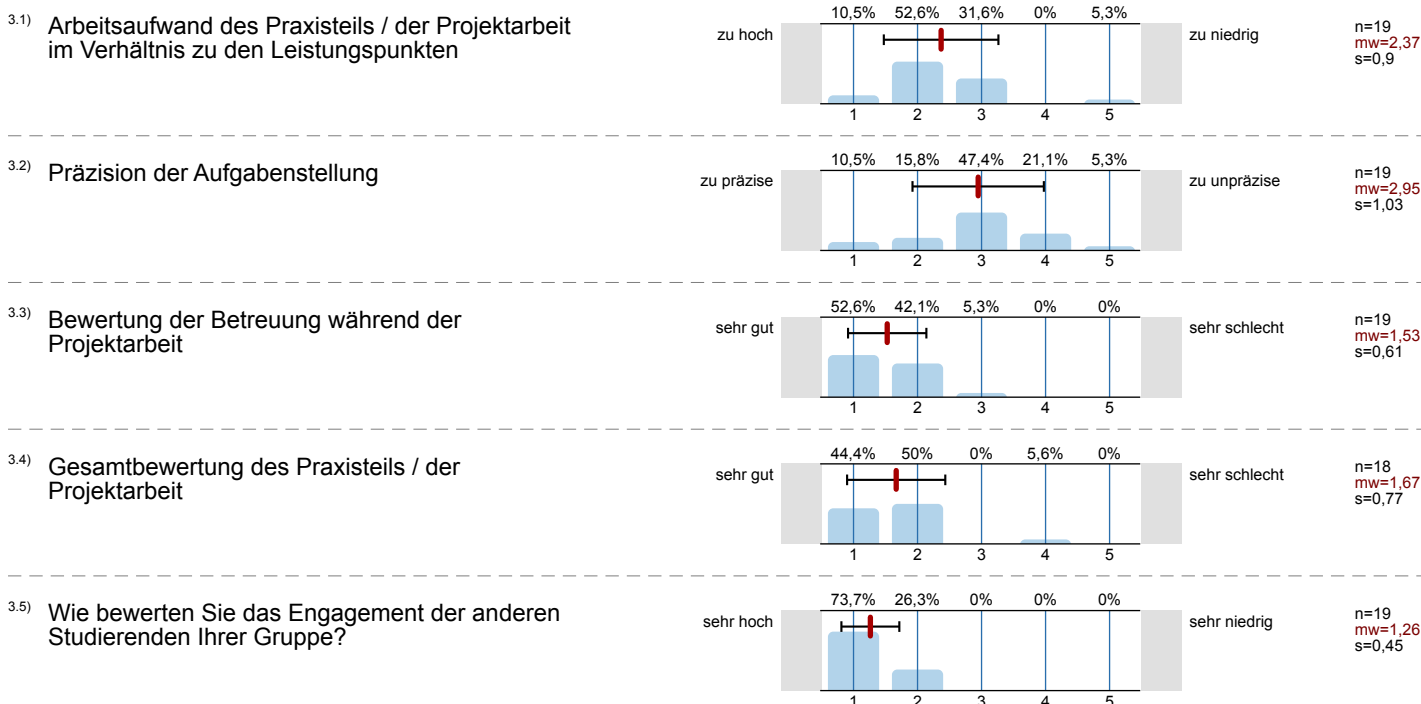




Bitte verstellen Sie aus Gründen der Anonymität bei handschriftlichen Kommentaren Ihre Schrift und schreiben Sie nur innerhalb des vorgesehenen Rahmens.

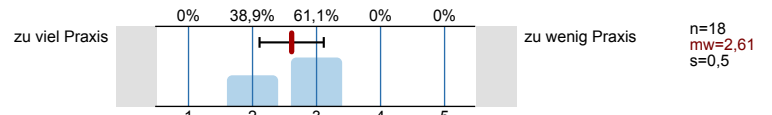
3. Bewertung des Praxisteils bzw. der Projektarbeit im Profulfach

Wie bewerten Sie den Praxisteil bzw. die Projektarbeit in Ihrem Profulfach?

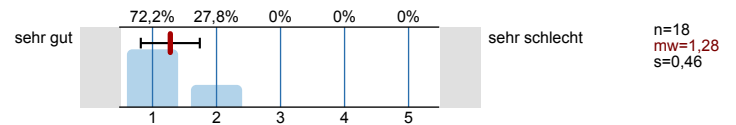


4. Gesamtbewertung

4.1) Wie beurteilen Sie das Verhältnis von Praxisteil bzw. Projektarbeit und Vorlesungen?



4.2) Wie bewerten Sie Ihr Profilfach insgesamt?



Vielen Dank für Ihre Teilnahme!

Profilinie

Teilbereich: 01. WS 2017/18 Profilfachbefragung CIW
 Name der/des Lehrenden: Dr.-Ing. Azad Emin
 Titel der Lehrveranstaltung: Projektarbeit im Profilfach Lebensmitteltechnologie
 (Name der Umfrage)

Verwendete Werte in der Profillinie: Mittelwert

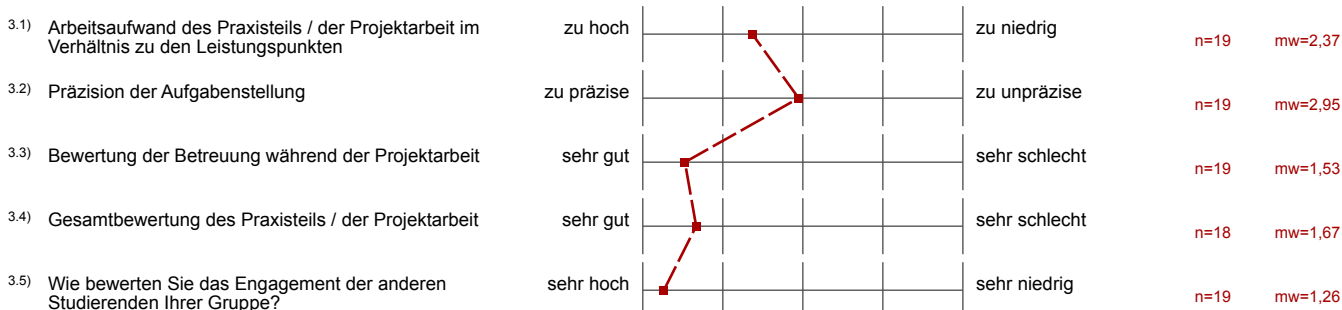
1. Angaben zur Person und Profilfachwahl



2. Profilfachbewertung



3. Bewertung des Praxisteils bzw. der Projektarbeit im Profilfach



4. Gesamtbewertung



4.2) Wie bewerten Sie Ihr Profifach insgesamt?



n=18 mw=1,28

Auswertungsteil der offenen Fragen

2. Profulfachbewertung

^{2.9)} Falls Sie weitere Anmerkungen zu der Organisation Ihres Profulfachs haben, können Sie diese gerne hier anbringen:

Man hat in den Laboren oder bei den Betreuern z.Teil gemerkt, dass Sie keine Lust hatten noch zusätzlich die Projektgruppen zu betreuen.

Beiersdorf interessant

eutl. Mitbestimmung / Interesseasumfrage zu Exkursion
(Exkursionen sind super!!)

- Infos zum Schreiben der Ausarbeitung wären hilfreich gewesen

- o Bitte mehr Infos geben
 - Vortrag → Umfang Themen, Aufbau
 - Arbeit → Umfang, Aufbau
 - Kolloquium → Themenumfang

4. Gesamtbewertung

^{4.3)} Was gefällt Ihnen an Ihrem Profulfach besonders gut?

Es hat einfach sehr Spaß gemacht erst ein Produkt in der Theorie zu entwickeln und dann in die Tat umzusetzen.

- Freiheit in der Produktgestaltung, praxisnahe herangehensweise
- Erarbeitung von Problemstellung ist gut, da man im Studium bisher noch nicht wirklich viel ~~Prakt~~ praktisch gearbeitet hat.
- Betreuung von Verena Wiedenmann ☺
- Sehr große Freiheit @ über die ~~Projektwahl~~ ~~man~~ ~~etwas~~ ~~über~~ Produktwahl
- gut, hilfsreich, nette Betreuung

praktisch arbeiten, in Praktika nur ein Tag Versuche
(etwas wenig manchmal)

- EIGENSTÄNDIGES ARBEITEN
- PERSÖNLICHE BETREUUNG DURCH BETREUER HAT MIR SEHR GUT GEFALLEN
- NETTE BETREUER (IN)

cool !!!

Das Laborarbeit.

Martha und Marc ganz gut bei Betreuung

Die Betreuer waren zu nett und hilffreich!

Durch Praxis lernt man am meisten

Das Praxisteil gefällt mir besonders gut.
Dadurch lernt man viel.

- man konnte endlich mal die Theorie in die Praxis umsetzen
- hilft sehr zur beruflichen Orientierung
- gute Vorbereitung für die Bachelorarbeit
- sehr nette Betreuerin :)
- großer Praxisanteil
- individuelle Arbeit → sehr gut
- konnte viele Entscheidungen selbst treffen
- gute Übung Bachelor
- Betreuung durch Verena ☺

Viel Freiheit bei der Wahl des Projektthemas
Über das Semester gut verteilt → wenige Phasen des Stress
Gute Betreuung (sehr hilfsbereit)

4.4) Was gefällt Ihnen an Ihrem Profulfach überhaupt nicht?

Projektarbeit während 5. Semester und Klausurenphase ist zum Teil anstrengend und schwierig zu organisieren.

- Da es keine konkrete Aufgabenstellung gibt, ist es irgendwann beim der Präsentation / schriftliche Ausarbeitung schwer den richtigen Fokus / Schwerpunkt zu finden

Zwischenpräsentation

- DIE GEWÜNSCHTE THEORIE IM RAHMEN DER AUSARBEITUNGEN WAR ZUM TEIL ETWAS ZU TIEF VERLANGT

Das MRI Gebäude liegt so weit.

gar nichts.

Die Prüfung über die Vorlesungen ist viel zu spät

Das Abschlusskolloquium ist ein bisschen spät.

- Projektarbeit während Klausurenphase nötig, jedoch schwer umsetzbar → Zeitmangel

Wahl der Gruppenmitglieder nicht möglich... aber das gehört ja dazu! :-)

Es zieht sich etwas zu lang (bis Ende Mai)